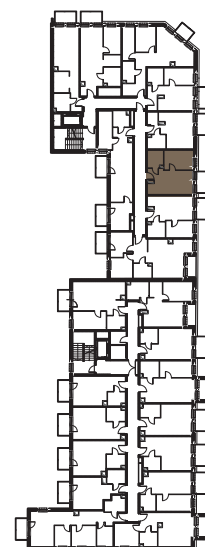
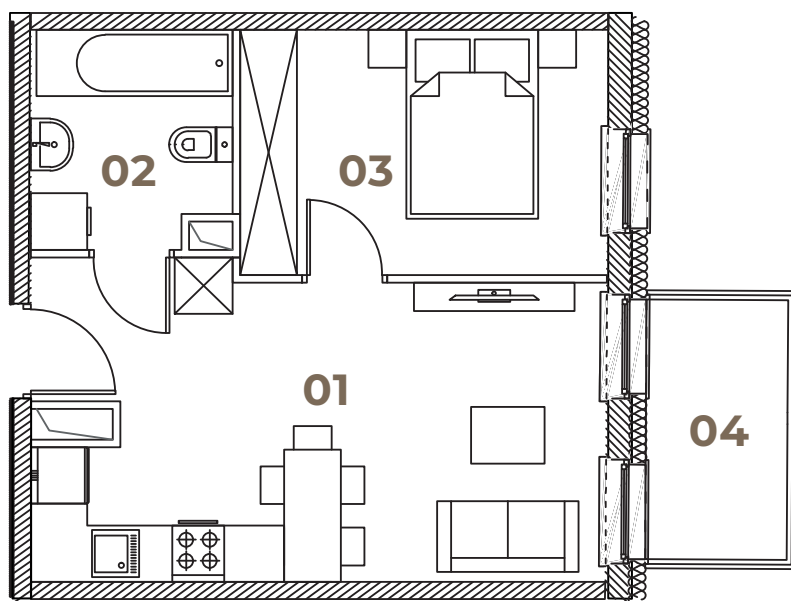


# Apartamenty Wodna

BUDYNEK **1A**  
PIĘTRO **02**  
LOKAL **M6**



POW. CAŁKOWITA **33,71 m<sup>2</sup>**

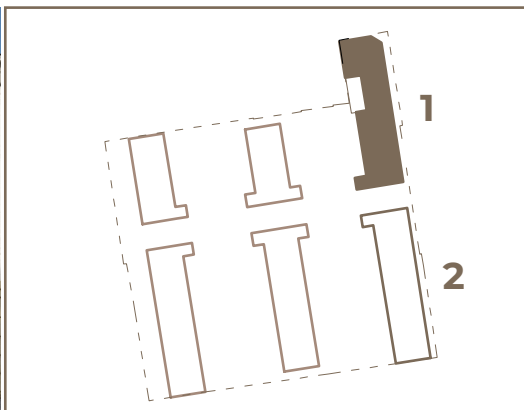
POKÓJ DZIENNY  
Z ANEKSEM KUCH. **01 - 19,13 m<sup>2</sup>**

ŁAZIENKA **02 - 4,65 m<sup>2</sup>**

POKÓJ **03 - 9,93 m<sup>2</sup>**

BALKON **04 ~ 4,00 m<sup>2</sup>**

Przedstawiony na karcie rzut lokalu wraz z układem pomieszczeń oraz aranżacja lokalu ma charakter poglądowy. Podane na rysunku powierzchnie są szacunkowe na etapie projektu wykonawczego i realizacji mogą wystąpić korekty. Powierzchnia lokalu zostanie wyliczona według normy PN-ISO 9836:2022. Powyższa karta ma charakter informacyjny i nie stanowi oferty handlowej w rozumieniu Kodeksu Cywilnego.



BIURO SPRZEDAŻY

ul. Wodna 12/14  
90-001 Łódź

+48 515 666 660

biuro@apartamentywodna.pl

apartamentywodna.pl