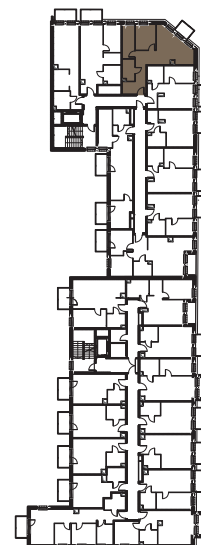
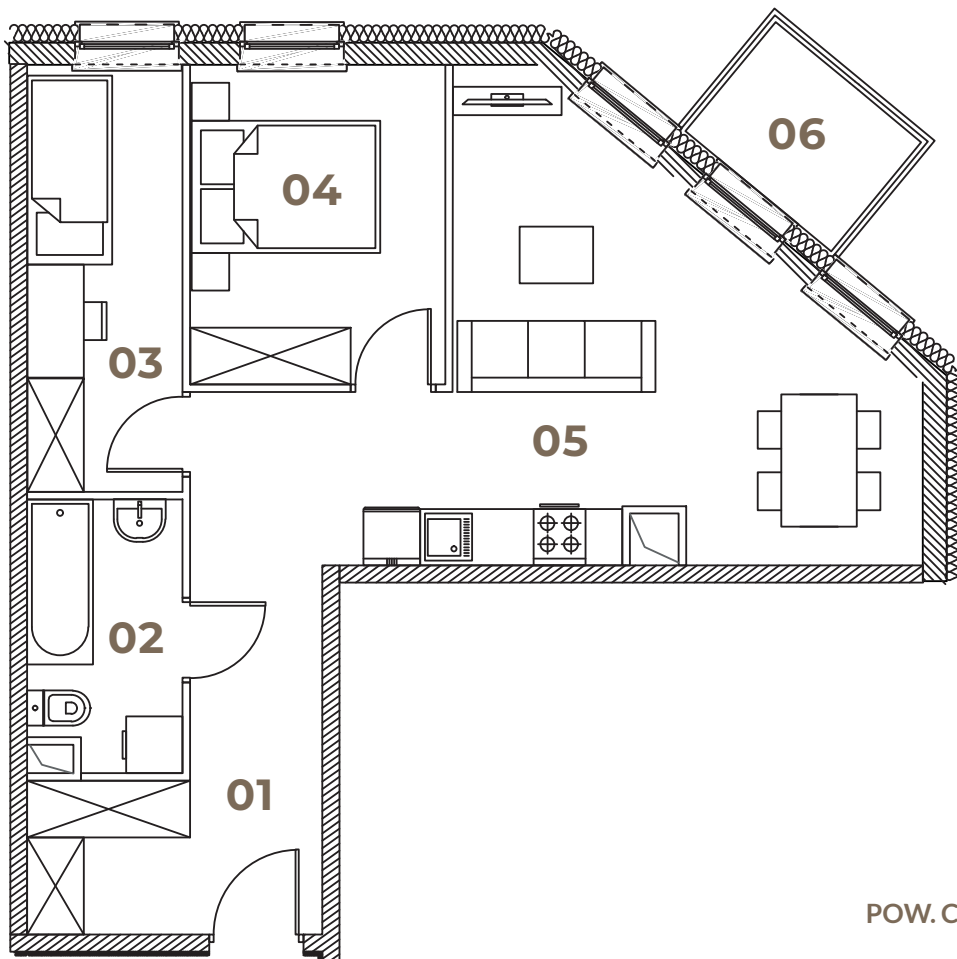


# Apartamenty Wodna

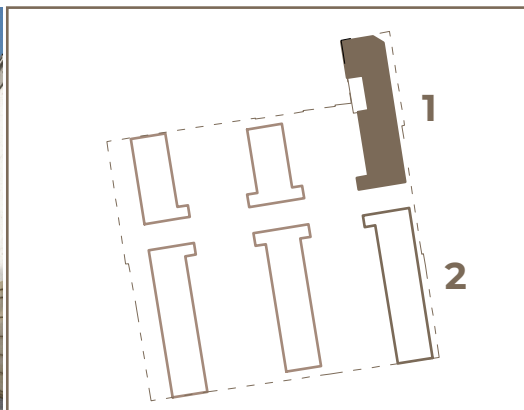
BUDYNEK **1A**  
PIĘTRO **02**  
LOKAL **M3**



POW. CAŁKOWITA	<b>52,71 m<sup>2</sup></b>
KORYTARZ	<b>01 - 8,12 m<sup>2</sup></b>
ŁAZIENKA	<b>02 - 4,43 m<sup>2</sup></b>
POKÓJ	<b>03 - 7,28 m<sup>2</sup></b>
POKÓJ DZIENNY Z ANEKSEM KUCH.	<b>04 - 23,90 m<sup>2</sup></b>
POKÓJ	<b>05 - 8,98 m<sup>2</sup></b>
BALKON	<b>06 ~ 3,00 m<sup>2</sup></b>

Przedstawiony na karcie rzutu lokalu wraz z układem pomieszczeń oraz aranżacją lokalu ma charakter poglądowy. Podane na rysunku powierzchnie są szacunkowe na etapie projektu wykonawczego i realizacji mogą wystąpić korekty. Powierzchnia lokalu zostanie wyliczona według normy PN-ISO 9836:2022.

Powyższa karta ma charakter informacyjny i nie stanowi oferty handlowej w rozumieniu Kodeksu Cywilnego.



BIURO SPRZEDAŻY

ul. Wodna 12/14  
90-001 Łódź

**+48 515 666 660**

biuro@apartamentywodna.pl

apartamentywodna.pl