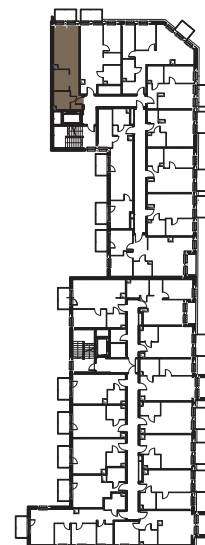
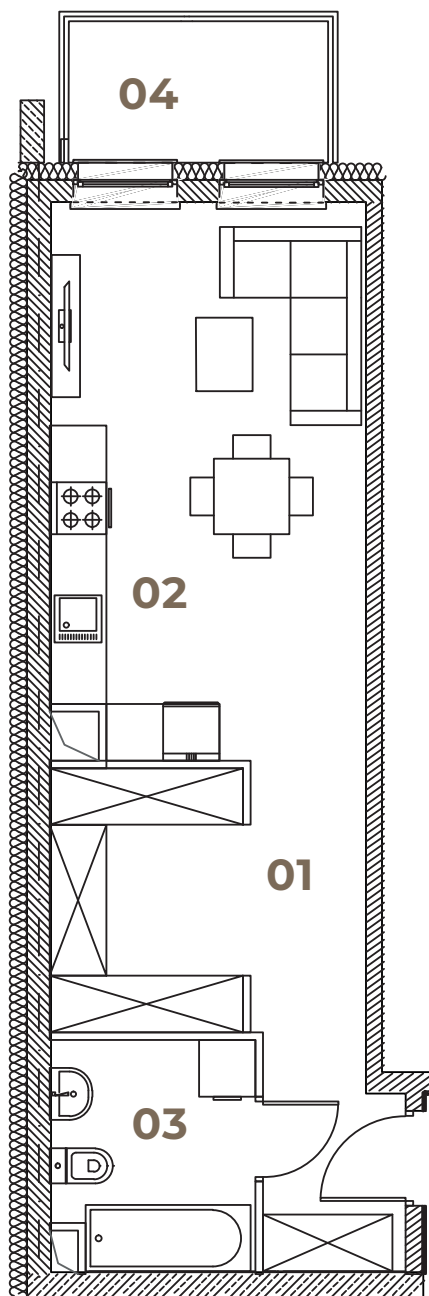


# Apartamenty Wodna

BUDYNEK **1A**  
PIĘTRO **02**  
LOKAL **M1**



POW. CAŁKOWITA **37,04 m<sup>2</sup>**

KORYTARZ **01 - 3,51 m<sup>2</sup>**

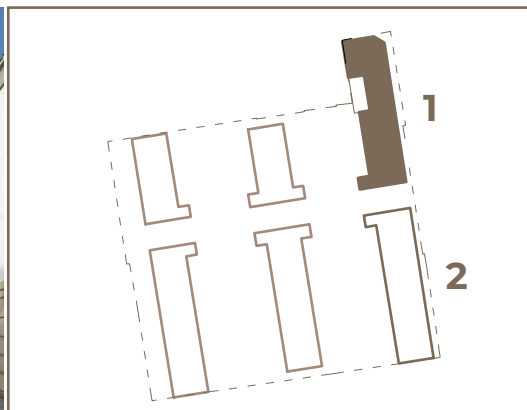
POKÓJ DZIENNY  
Z ANEKSEM KUCH. **02 - 28,47 m<sup>2</sup>**

ŁAZIENKA **03 - 5,06 m<sup>2</sup>**

BALKON **04 ~ 4,00 m<sup>2</sup>**

Przedstawiony na karcie rzut lokalu wraz z układem pomieszczeń oraz aranżacja lokalu ma charakter poglądowy. Podane na rysunku powierzchnie są szacunkowe na etapie projektu wykonawczego i realizacji mogą wystąpić korekty. Powierzchnia lokalu zostanie wyliczona według normy PN-ISO 9836:2022.

Powyższa karta ma charakter informacyjny i nie stanowi oferty handlowej w rozumieniu Kodeksu Cywilnego.



BIURO SPRZEDAŻY

ul. Wodna 12/14  
90-001 Łódź

**+48 515 666 660**

biuro@apartamentywodna.pl

apartamentywodna.pl